

<b>Centro</b>	
<b>Grupo</b>	
<b>Alumno/a</b>	

# EVALUACIÓN DE DIAGNÓSTICO

## 4.º Educación Primaria

Prueba de Competencias Específicas de  
Lengua Castellana y Literatura

Comprensión oral y escrita



**Castilla-La Mancha**  
**CURSO 2023-2024**



## INSTRUCCIONES

En esta prueba tendrás que responder a distintas preguntas.



Lee cada pregunta atentamente.

Si no sabes contestar alguna pregunta pasa a la pregunta siguiente.

### TIPOS DE PREGUNTAS

#### Preguntas de elección múltiple



Algunas preguntas tienen 4 posibles respuestas. Solo una es correcta. Rodea la respuesta correcta.



Mira este ejemplo:

**¿Cuántos meses tiene un año? Rodea la respuesta correcta.**

- A. 2 meses
- B. 17 meses
- ☒ C. 12 meses
- D. 11 meses



Si quieres cambiar una respuesta:



1. Pon una X en tu primera elección.



2. Rodea la respuesta correcta.



Mira este ejemplo:

**¿Cuántos meses tiene un año? Rodea la respuesta correcta.**

- ☒ A. 2 meses
- B. 17 meses
- ☒ C. 12 meses
- D. 11 meses



#### Preguntas de verdadero o falso

En estas preguntas hay varias respuestas.



Marca con una X si las respuestas son verdaderas o falsas.



Mira este ejemplo:

**Marca con una X si las respuestas son verdaderas o falsas.**


	Verdadero	Falso
Un año tiene 12 meses	X	
Un año tiene 17 meses		X

Si quieres cambiar una respuesta:



1. Tacha la X.



2. Escribe la X en la otra casilla.



Mira este ejemplo:

**Marca con una X si las respuestas son verdaderas o falsas.**


	Verdadero	Falso
Un año tiene 12 meses	X	
Un año tiene 17 meses	<del>X</del>	X

### Preguntas de completar

En estas preguntas completa la respuesta en el espacio señalado.



Mira este ejemplo:

**¿Cuántos meses tiene un año?**

Un año tiene 12 meses

Si quieres cambiar una respuesta:



1. Tacha tu respuesta.



2. Escribe la nueva respuesta.



Mira este ejemplo:

**¿Cuántos meses tiene un año?**

Un año tiene <sup>12</sup>  
~~10~~ meses



### Preguntas de ordenar

En estas preguntas completa la respuesta en el espacio señalado.



Mira este ejemplo:

**¿En qué orden van estos meses? Escribe estas frases en el lugar**

**correcto:**



- En primer lugar
- En segundo lugar
- A continuación
- Finalmente

<b>Febrero</b>	<b>En segundo lugar</b>
<b>Enero</b>	
<b>Abril</b>	
<b>Marzo</b>	

Si quieres cambiar una respuesta:



1. Tacha tu respuesta.



2. Escribe la nueva respuesta.



Mira este ejemplo:

**¿En qué orden van estos meses? Escribe estas frases en el lugar**



**correcto:**

- En primer lugar
- En segundo lugar
- A continuación
- Finalmente

Febrero	En segundo lugar
Enero	En primer lugar
Abril	<del>A continuación</del> Finalmente
Marzo	A continuación

**NO PASES LA PÁGINA**

**ESPERA**

## Vacaciones de una mosca



1. Lee las preguntas. Tienes 2 minutos.



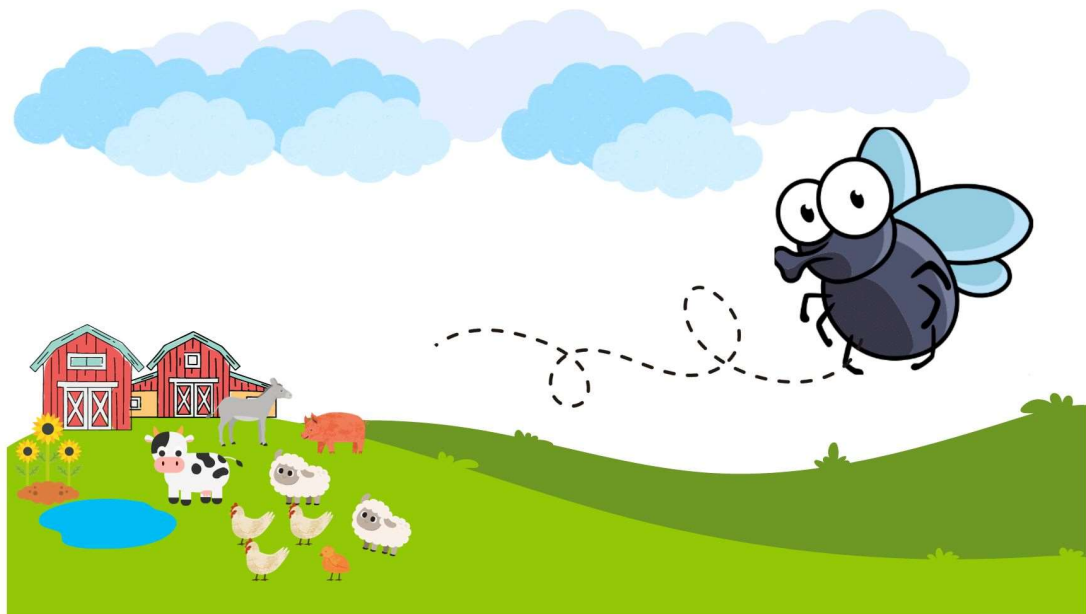
2. Escucha el texto.

3. Responde las preguntas. Tienes 1 minuto.



4. Escucha el texto otra vez.

5. Repasa tus respuestas.



D4PL2205CO01

1. ¿Qué desea la mosca?. Rodea la respuesta correcta.

- A. Trabajar más
- B. Nada en particular
- C. Descansar una temporada
- D. No ser una mosca del montón



D4PL2205CO02

2. ¿Qué significa «una mosca del montón». Rodea la respuesta correcta.

- A. Una mosca rara
- B. Una mosca diferente
- C. Una mosca común y corriente
- D. Una mosca que vive en el campo



D4PL2205CO03

3. ¿En qué orden suceden los hechos? Escribe estas frases en el lugar correcto:



- En primer lugar
- ~~En segundo lugar~~
- A continuación
- Finalmente

La mosca piensa en su destino	En segundo lugar
La mosca descansa felizmente	
La mosca se coloca su traje de lino	
La mosca decide tomarse unas vacaciones	

D4PL2205CO05

4.

¿Qué significa «el corazón de la mosca sonrió»? Rodea la respuesta correcta.



- A. La mosca se alegró
- B. El corazón le palpitaba muy rápido
- C. El corazón se le paró unos momentos
- D. La mosca estaba disgustada y desconcertada

D4PL2205CO07

5.

¿Qué sentía la mosca al principio del texto? Rodea la respuesta correcta.



- A. Miedo
- B. Sorpresa
- C. Diversión
- D. Cansancio

D4PL2205CO08

6.

¿De qué trata el texto que has oído? Rodea la respuesta correcta.



- A. De la vida de las moscas
- B. De las granjas del campo y sus animales
- C. De una mosca que quiere irse de vacaciones
- D. De la comparación entre el frío de la montaña y el calor de la playa

## El rocódromo escolar



1. Lee las preguntas. Tienes 2 minutos.



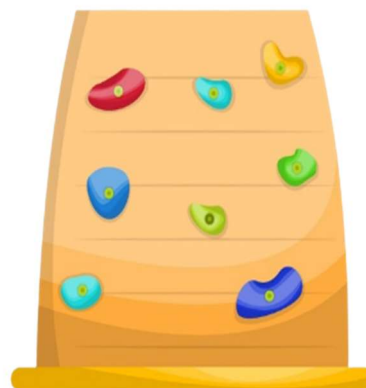
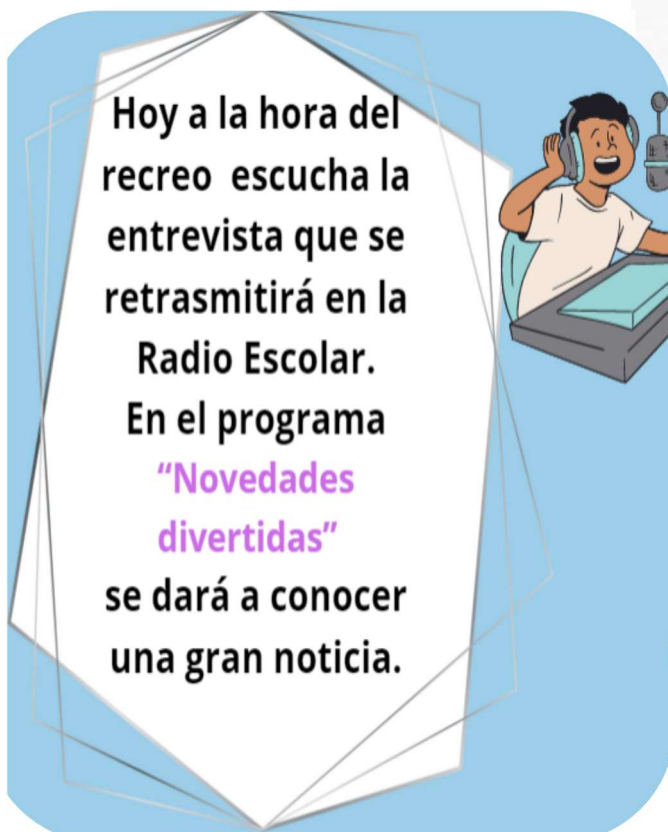
2. Escucha el texto.

3. Responde las preguntas. Tienes 1 minuto.



4. Escucha el texto otra vez.

5. Repasa tus respuestas.



D4PL2207CO01

**7.** ¿Quiénes van a poder disfrutar de la escalada?. Rodea la respuesta correcta.



- A. Los adultos y profesores
- B. Algunos niños y niñas de primaria
- C. Todos los niños y niñas de primaria
- D. Los niños y niñas de cuarto de primaria

D4PL2207CO02

**8.** Marca con una X si las respuestas son verdaderas o falsas



	Verdadero	Falso
El rocódromo se usará solo en ocasiones especiales		
La escalada es buena para el cuerpo, pero no para la mente		
La escalada se puede adaptar a las necesidades de cada niño y niña		
En el colegio es necesaria la supervisión de un adulto cuando se hace escalada		

D4PL2207CO03

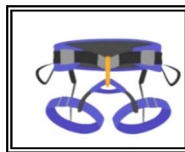
9. ¿Para qué van a repartir Claudia y Ramón unos folletos informativos? Rodea la respuesta correcta.



- A. Para informar sobre distintas cuestiones del rocódromo
- B. Para dar instrucciones sobre cómo ganar campeonatos de escalada
- C. Para conseguir dinero y poder pagar el rocódromo y clases de escalada
- D. Para convencer a todos los alumnos y alumnas de practicar la escalada

D4PL2207CO04

10. Mira las imágenes.



¿Cuál es el orden de las instrucciones para practicar escalada de una forma segura?

Escribe estas frases en el lugar correcto:

- En primer lugar
- En ~~segundo~~ lugar
- A continuación
- Finalmente



Asegurarse de que el arnés de seguridad está bien ajustado	En segundo lugar
Comprobar que todo el equipo está correctamente colocado	
Ponerse el casco y el calzado	
Comenzar la escalada	

D4PL2207CO05

**1 1. ¿Cuándo se va a instalar el rocódromo en el colegio? Rodea la respuesta correcta.**



- A. La próxima semana
- B. Para el próximo curso
- C. Dentro de un par de semanas
- D. Cuando hayan repartido los folletos Claudia y Ramón

D4PL2207CO06

**1 2. ¿Qué ventaja tiene que el rocódromo se vaya a instalar en la pared del patio central? Rodea la respuesta correcta.**



- A. Que es una zona menos soleada
- B. Que lo podrán usar los profesores y profesoras de primaria
- C. Que la clase de Educación Física se hará ya siempre el gimnasio
- D. Que se podrá usar en clases de Educación Física y en los recreos



**Pasa a la página siguiente**



## Un paseo por el espacio



Lee este texto:



Os envío este mensaje mientras floto en el espacio, en el mismo centro de nuestra galaxia. He abandonado mi nave estelar para explorar el terreno. Antes de salir, me he asegurado de seguir todo el **protocolo de seguridad**. He dejado el motor encendido al mínimo. Luego me he colocado el traje espacial. Después, he enganchado al traje un tubo que me mantenga sujeto a la nave. Una vez fuera de la nave, he activado la pantalla multicolor de protección, por si acaso... pero la verdad es que no hay nada de qué protegerse, porque los planetas están lejanos, y la nave de apoyo, con los motores apagados, flota cerca de mí como una gran tarta de cristal. ¡Es un paisaje impresionante, amigas y amigos! Lo grabaré todo y lo mandaré al ordenador central, para que lo analicen y así podamos saber más sobre nuestra galaxia. Veo un meteorito que se pierde a lo lejos; un satélite que gira cerca de la luna y, allá al fondo, el planeta tierra, en el que espero veros pronto. ¡Hasta entonces!

13.

¿Cómo se siente el astronauta ante la belleza del espacio que le rodea? Rodea la respuesta correcta.



- A. Se siente tan bien que no quiere volver a la Tierra
- B. Le impresiona lo que ve, pero quiere volver a la Tierra
- C. Está acostumbrado a la belleza del espacio: ya no le impresiona
- D. Se siente rodeado de peligros, por eso quiere volver pronto a la Tierra

14.

Según lo que cuenta el texto, ¿es adecuado el título? Marca con una X si las respuestas son verdaderas o falsas.



	Verdadero	Falso
Sí, porque nos cuenta lo que ve y lo que hace el astronauta en el espacio		
No, porque en el espacio no se puede caminar ni pasear		
No, porque había muchos peligros, y el astronauta lo pasaba mal		
Sí, porque el astronauta hacía su trabajo sin sobresaltos ni sustos, como si estuviera paseando		

15.

**¿Qué significa la palabra «protocolo» en el texto que has leído?****Rodea la respuesta correcta.**

- A. Peligro
- B. Prueba o *test*
- C. Conjunto de consejos
- D. Conjunto de instrucciones



16.

**¿Para qué se ha escrito este texto? Rodea la respuesta correcta.**

- A. Para contarnos una situación desde el punto de vista de una nave-robot
- B. Para que sepamos cómo tiene que ser un protocolo de seguridad en el espacio
- C. Para hacernos llegar una serie de datos científicos y que conozcamos nuestra galaxia
- D. Para hacernos compartir las emociones y pensamientos de un astronauta que flota en el espacio

17

¿Cuál es el orden de las instrucciones del protocolo de seguridad para salir a pasear al espacio?



Escribe estas frases en el lugar correcto:

- En primer lugar
- ~~En segundo lugar~~
- A continuación
- Finalmente

Colócate el traje espacial	En segundo lugar
Deja el motor de la nave en marcha	
Activa la pantalla multicolor de protección	
Engancha el tubo que sujeta a la nave espacial	

18.

¿Es buena la comparación entre «la nave que tiene los motores apagados» y «gran tarta de cristal»? Marca con una X si las respuestas son verdaderas o falsas.



	Verdadero	Falso
No, porque en nada se parecen una nave y una tarta		
No, porque, aunque una nave y una tarta se pueden parecer, no hay tartas en el espacio		
Sí, porque la forma de la nave es como una tarta, y sus luces parecen los dulces que la adornan		
Sí, porque el astronauta compara la nave con algo agradable y bonito para él con la que guarda cierto parecido		

**Pasa a la página siguiente**



## Tarde de juegos



Lee este texto:

La próxima semana se celebrará en nuestro colegio una convivencia con las familias. Realizaremos juegos tradicionales y será una magnífica oportunidad para compartir momentos. Los detalles sobre el evento se han dado a conocer a través de las distintas fuentes de información que el centro suele utilizar: el blog del colegio y un folleto informativo.



Por cierto, me llamo Noah y ayudo en la organización. Llevo un implante coclear que me permite procesar los sonidos y el lenguaje, además de transmitirlos a mi cerebro. Así, de esta manera, puedo oír.

### TARDE DE JUEGOS TRADICIONALES EN FAMILIA

El 15 de mayo se realizará en el colegio una tarde de convivencia

Todas las personas que deseen asistir están invitadas

#### JUEGOS

LA GALLINITA CIEGA

EL PAÑUELITO

16-17 HRS

#### MERIENDA

17-17:30 HRS

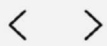
#### JUEGOS

LA CARRERA DE SACOS

EL TELÉFONO ROTO

LA RAYUELA

17:30-18:30 HRS



www.blogdelcolegio.es

**Anímate a compartir**

El próximo 15 de mayo se realizará en el colegio una tarde de convivencia familiar para compartir una merienda y realizar actividades divertidas y grupales con la participación en distintos juegos tradicionales: la gallinita ciega, el juego del pañuelito, el escondite, el juego de la cuerda, el teléfono roto, la carrera de sacos y la Rayuela.

¡Todas las personas que deseen asistir están invitadas!

D4PL2202CE01

19.

**En el folleto aparecen juegos.****En el blog aparecen juegos.****Hay un juego que no coincide.****¿Cuál es el juego que no coincide?**

- A. El pañuelito
- B. El escondite
- C. El teléfono roto
- D. El juego de la cuerda



20.

D4PI2202CE02

En el texto que has leído hay diferentes informaciones. Marca con una X si estas informaciones son verdaderas o falsas.



	Verdadero	Falso
La convivencia es familiar		
La convivencia es el 15 de mayo		
La merienda común es a las 16:00 horas		
La convivencia es solo para los niños y niñas del colegio		

21.

D4PI2202CE03

Anunciar la jornada de convivencia en el blog tiene unas ventajas.

Anunciar la jornada de convivencia en el folleto informativo de papel tiene otras ventajas.

Marca con una X si estas frases son verdaderas o falsas:



	Verdadero	Falso
El folleto no se puede copiar		
En el blog del colegio se podrán añadir enlaces con más información		
Los folletos pueden llegar a las personas que no saben usar internet		
Dar la información a través del blog contribuye al ahorro de papel		

D4PL2202CE04

**22. ¿Qué significa esta frase: «todas las personas que deseen asistir están invitadas»?**



- A. Que no todo el mundo está invitado
- B. Que hay que tener entradas para asistir
- C. Que pueden venir cuatro personas por familia
- D. Que puede venir a la convivencia quien quiera

23.

Para ordenar los horarios de los juegos y de las meriendas,

escribe estas frases en el lugar correcto:



- En primer lugar
- En segundo lugar
- A continuación
- Finalmente

Merienda	
Juegos: teléfono roto, carrera de sacos, rayuela	
Juegos: gallinita ciega, pañuelito, escondite	En segundo lugar
Llegada de niños, niñas y familias al colegio	

24.

¿Por qué nos informa Noah de la *Tarde de juegos*?

- A. Porque ella ayuda en la organización
- B. Es un ejercicio que le ha mandado la profesora de lengua
- C. Porque se pide la opinión de las familias sobre este evento
- D. Porque quiere pedir ayuda para organizar la *Tarde de juegos*



D4PL2202CE07

25.

¿Para qué sirve el implante coclear que lleva Noah?

- A. Facilita la lectura
- B. Permite oír sonidos
- C. Permite ver y oír con claridad
- D. No aporta nada relacionado con los sentidos



D4PL2202CE08

26.

¿Dónde puedes encontrar la información más actualizada y fiable sobre *Tarde de juegos*?

- A. En el blog del colegio
- B. En un folleto de papel
- C. En conversaciones con otros compañeros y compañeras del colegio
- D. En algún periódico o en alguna noticia que aparezca en la televisión



**Pasa a la página siguiente**



## Estrellas vampiro



Lee este texto:

### ¡Estrellas que roban vida a otras, en el corazón de nuestra galaxia!

¿Sabías que hay estrellas que «se comen» a otras? Pues sí, como lo oyes. Se han descubierto unas estrellas poco comunes en el centro de nuestra galaxia. Estas «ladronas» se funden con la estrella con la que se formaron, lo que las hace más jóvenes y azules.

Gracias al gran telescopio Hubble de la NASA, un grupo de astrónomos observaron casi 200 000 estrellas. En el centro de nuestra galaxia identificaron bastantes estrellas azules, con edades comprendidas entre mil y once mil millones de años, que parecían mucho más jóvenes que las otras. Todas las estrellas están compuestas principalmente de dos ingredientes: los gases hidrógeno y helio. Los astrónomos creen que las *estrellas vampiro* parecen tan jóvenes porque roban el hidrógeno de otras estrellas.

Fuente: Pixabay



D4PL2206CE02

**27. ¿De qué gases están compuestas las estrellas?**

- A. Helio y oxígeno
- B. Hidrógeno y helio
- C. Hidrógeno y oxígeno
- D. Hidrógeno azulado y oxígeno



D4PL2206CE03

**28. ¿Para qué se escribió el texto que has leído?**

- A. Para poner nombre a un grupo de galaxias
- B. Para poner nombre a un grupo de planetas
- C. Para informar sobre un tipo de estrella en concreto
- D. Para Informar de la importancia del telescopio Hubble de la Nasa



D4PL2206CE04

**29. Marca con una X si estas frases son verdaderas o falsas:**



	Verdadero	Falso
Las estrellas vampiros son estrellas frías		
La estrellas vampiro están en el centro del Sol		
Las estrellas vampiro son menos azules que las demás estrellas		
Las estrellas vampiro tienen un aspecto más joven que el resto de estrellas		

**¿Qué significa la frase «hay estrellas que se comen a otras**

D4PL2206CE05

30.

**estrellas»?**



- A. Que las estrellas tienen hambre
- B. Que hay estrellas que rebotan con otras
- C. Que hay estrellas que se funden con otras estrellas
- D. Que estrellas que se alejan siempre de otras estrellas

**¿Dónde están las estrellas vampiro?**

D4PL2206CE06

31.

- A. En la Tierra
- B. En nuestra galaxia
- C. En nuestro sistema solar
- D. Sólo en el exterior de nuestra galaxia





## El gobernador Sancho Panza



Lee este texto:

Don Quijote y Sancho llegaron de visita al palacio donde el duque y la duquesa pasaban sus vacaciones, y se les hizo una fiesta de bienvenida para agasajarlos.

La gente de la corte de los marqueses rodeaba a don Quijote y Sancho, escuchaban sus hazañas y les preguntaban todo lo que se les ocurría.

Una señora muy pintarrajeada preguntó a Sancho:

—¿Es cierto que don Quijote le ha prometido una isla como premio de su trabajo como escudero?

—Sí —contestó Sancho—, así me lo ha prometido; y esté usted tranquila, que don Quijote cumplirá su promesa, porque de lo contrario no sería él un caballero andante, ni yo, Sancho Panza, antiguo labrador, su escudero.

Al oír esto, el duque se puso de pie y dijo en voz bien alta, para que lo oyeran todos:

—¡Señor Sancho Panza: en nombre de don Quijote, yo te nombro gobernador de mi isla más querida: la isla Barataria!

Todos aplaudieron, Sancho también, y don Quijote, que se emocionó muchísimo, se acercó a su escudero y le dijo:

—Ahora que eres ya gobernador, debes portarte muy bien... ¡Mejor que nunca!

Texto adaptado de *Edición homenaje cuento de Polidoro*



Más información en  
[SANCHOELDELAPANZA@clubdelectura.es](mailto:SANCHOELDELAPANZA@clubdelectura.es)  
o en la Secretaría de tu colegio

Fuente :Pixabay

Del 22 al 26 de abril, Taller de lectura dedicado a los PERSONAJES SEGUNDONES de las grandes novelas de la literatura española: **Sancho Panza, gobernador de una Ínsula**

D4PL2203CE02

32.

¿Cuál es el tema principal del texto que has leído?

- A. A Sancho le hacen una entrevista
- B. A Sancho lo nombran caballero andante
- C. A Sancho le van a hacer gobernador de una isla
- D. Don Quijote y Sancho van en busca de aventuras

D4PL2203CE03

33.

Marca con una X si estas frases son verdaderas o falsas:



	Verdadero	Falso
Don Quijote era un gran lector		
Sancho y la duquesa eran amigos		
Sancho ya había estado antes en un palacio		
Antes de ser escudero, Sancho había sido agricultor		

D4PL2203CE06

34.

El texto dice: «... se hizo una fiesta para agasajarlos».

¿Qué significa la palabra «agasajarlos»?

- A. Que no les prestaron atención
- B. Que les trataron con educación
- C. Que fueron recibidos con afecto
- D. Que les trataron con mucha seriedad



D4PL2203CE08

35.

¿Qué piensa Sancho de don Quijote?

- A. Que no dice la verdad
- B. Que no se puede fiar de él
- C. Que siempre cumple su palabra
- D. Que no hace realidad sus promesas



D4PL2203CE09

36.

¿Por qué han elegido a Sancho Panza para el taller de lectura?

- A. Porque es un personaje secundario
- B. Porque es muy amigo de don Quijote
- C. Porque es un personaje muy gracioso
- D. Porque deja de ser labrador para ser gobernador



**¡¡GRACIAS POR TU TRABAJO!!**



